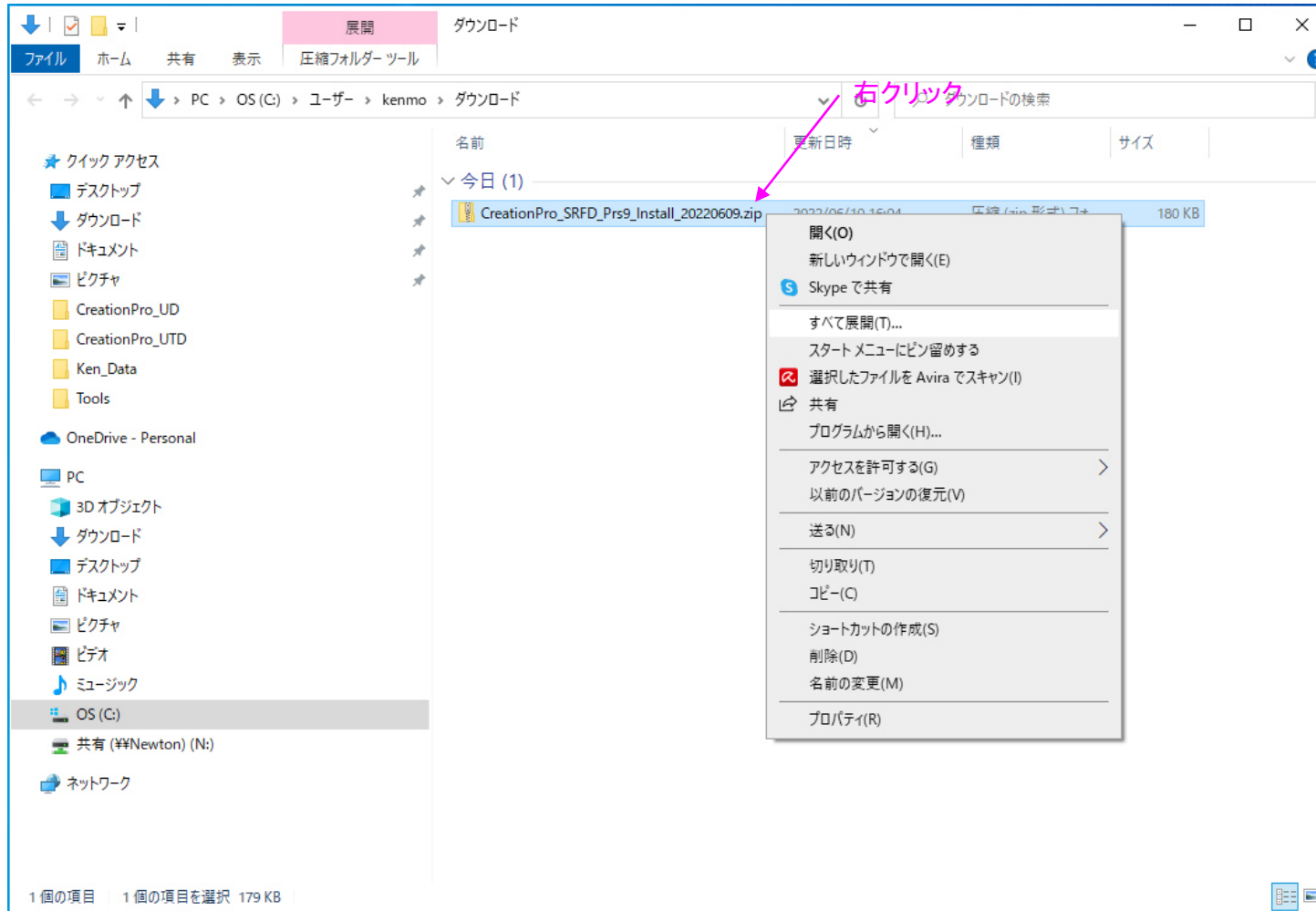


インストール手順

■開始



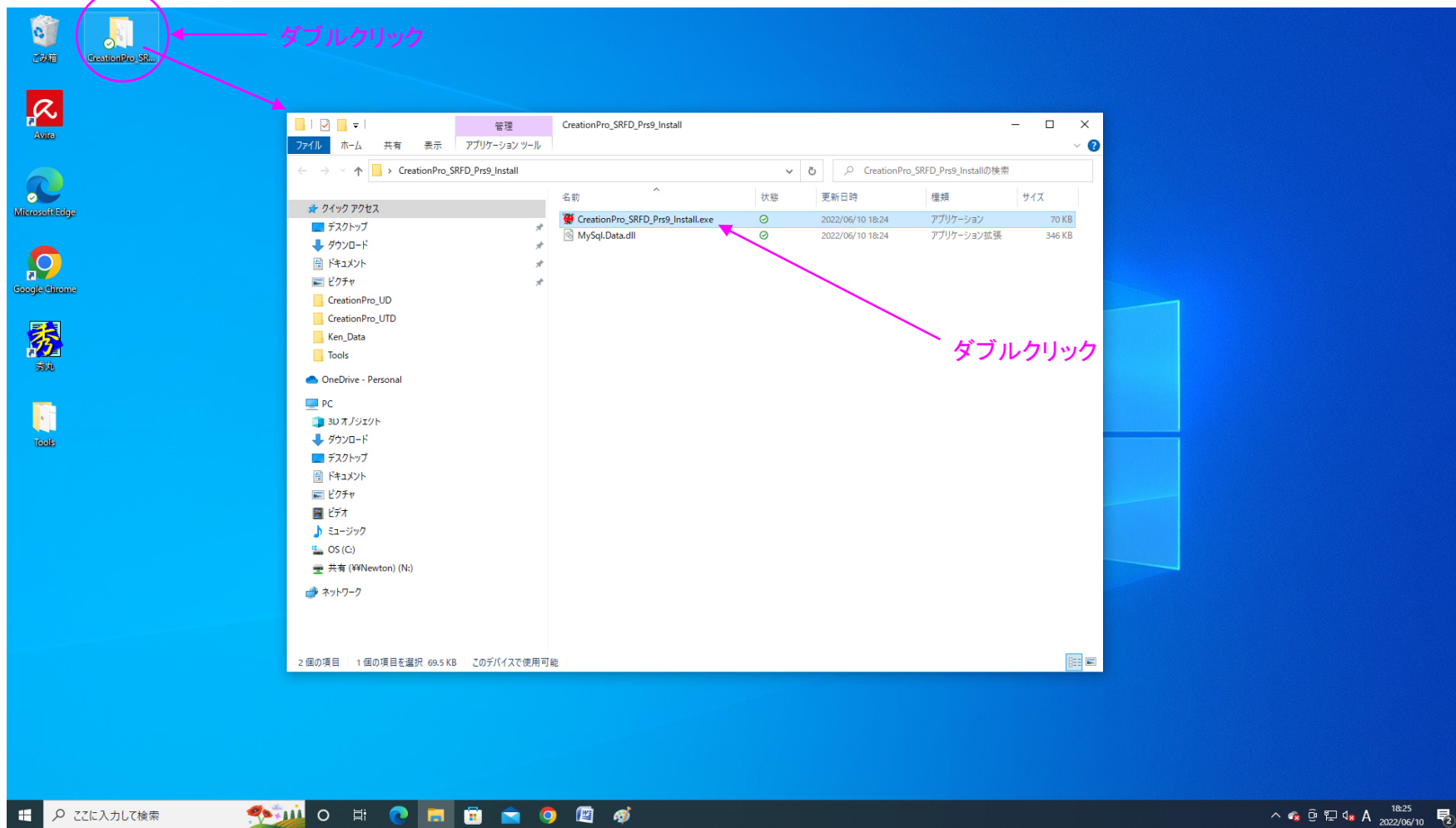
CreationPro 三連複 9:00 型のダウンロードサイトから、インストーラーをダウンロードします。

ダウンロードした

「CreationPro_SRFD_Prs9_Install_XXXXXXX.zip」ファイルを右クリックして、わかりやすい場所に展開してください。

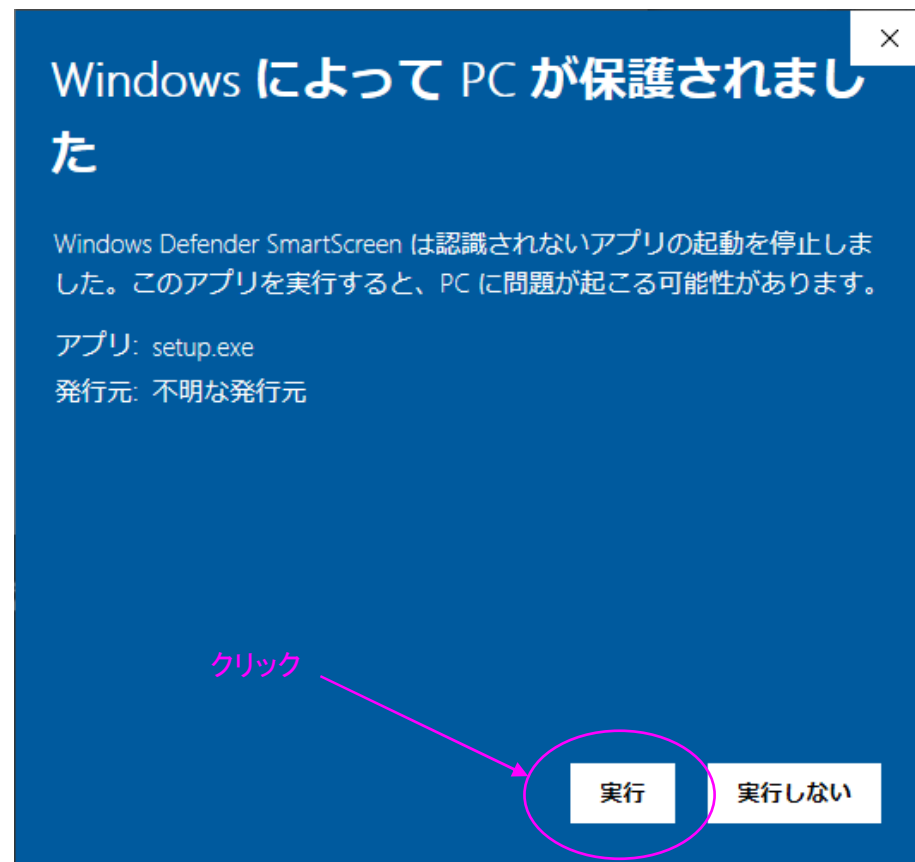
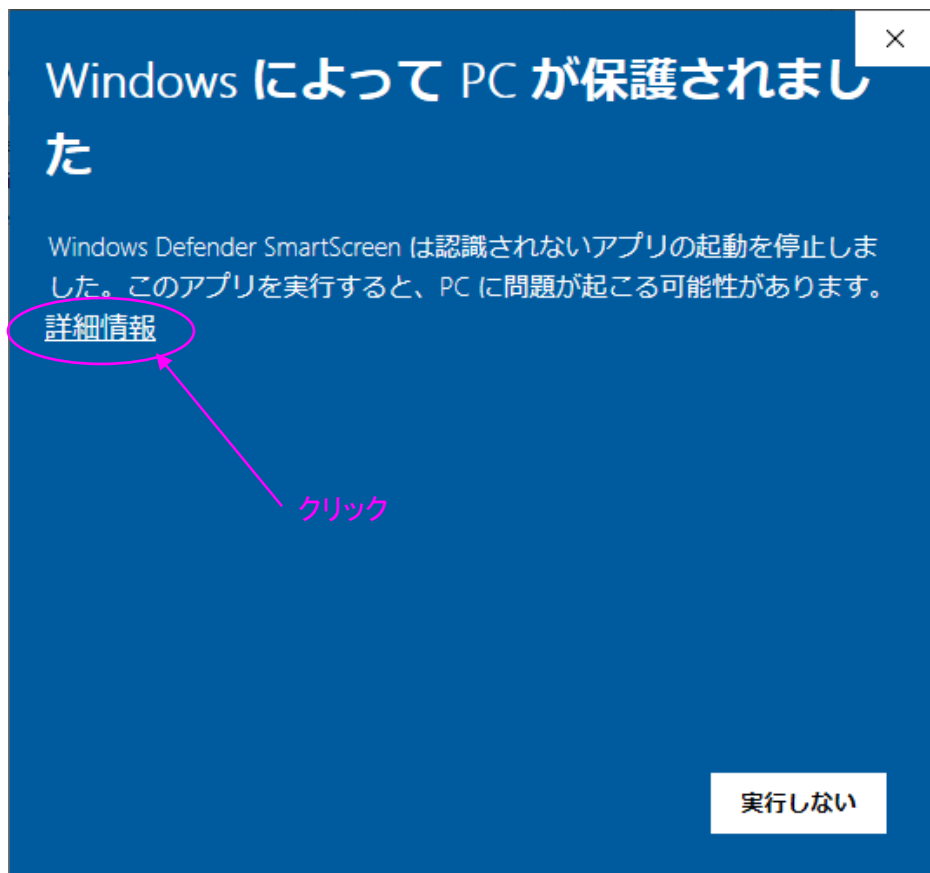
※ここではデスクトップに展開することにします。

展開した「CreationPro_SRFD_Prs9_Install」フォルダを開きます。



フォルダ内の「CreationPro_SRFD_Prs9_Install.exe」をダブルクリックして、インストールを開始します。

※Windows7 以降の OS にインストール可能です。
それ以前、あるいは他の OS には対応していません。



※PC の保護の画面が表示された場合は、「詳細情報」をクリックして、「実行」をクリックしてください。

※途中で「変更を加えることを許可しますか？」等のメッセージが出た場合は、「はい」をクリックしてください。

CreationPro_SRFD_Prs9_Install

お知らせしたIDとパスワードを入力してください。

ID

パスワード

Input ID and Password

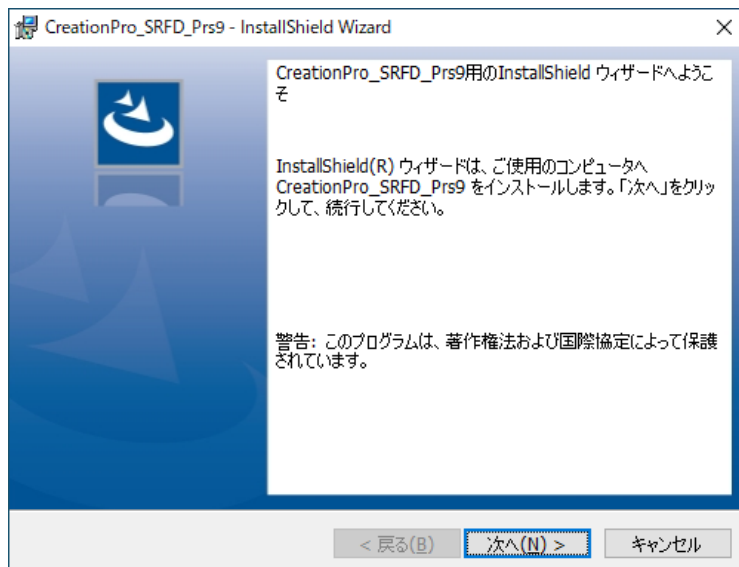
インストール実行 終了

20220509

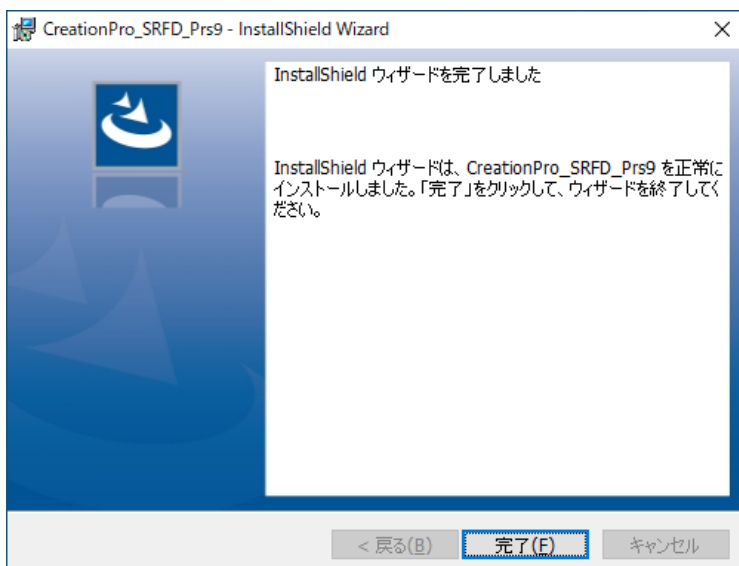
最初に、登録完了の案内メールに記載されている ID、パスワードを入力します。

次に、「インストール実行」ボタンをクリックします。

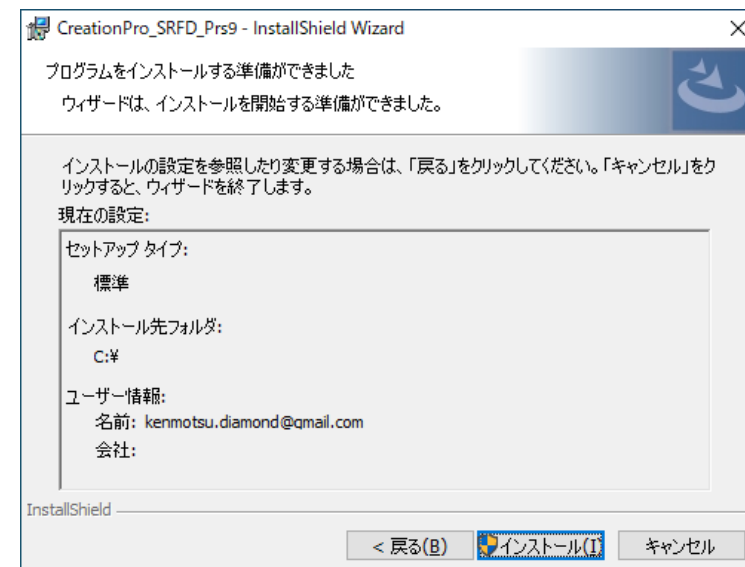
●インストール



「次へ」ボタンをクリックします。



ここまで来たらインストールは成功です。
「完了」ボタンをクリックしてください。



「インストール」ボタンをクリックします。

※途中で「変更を加えることを許可しますか？」等のメッセージが出た場合は、「はい」をクリックしてください。

CreationPro_SRFD_Prs9_Install

お知らせしたIDとパスワードを入力してください。

ID

パスワード

Install Completed!!! 完了

インストール実行 終了

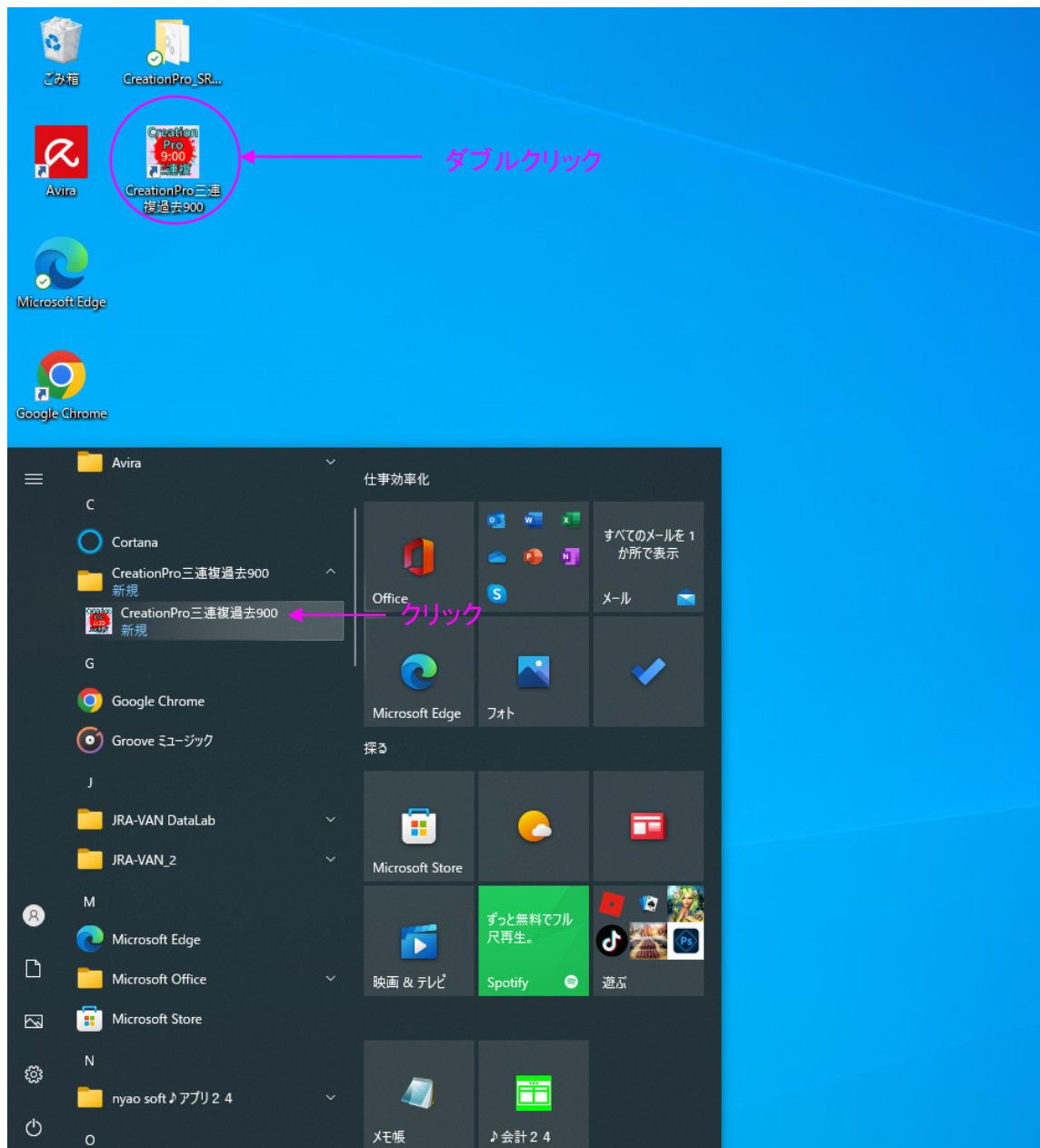
20220509

「Install Completed!!! 完了」と表示されたことを確認して、「終了」ボタンをクリックしてください。

※一旦インストールが完了した後、もう一度インストールを実行しても、インストールはスキップされます。

プログラムのバージョンアップやプログラムが不調の場合の再インストールを行う場合は、事前に、コントロールパネルから、プログラムと機能へと進み、一覧から、「CreationPro_SRFD_Prs9」を右クリックでアンインストールしてから、インストールをやり直してください。

◆ソフトウェアの起動



ソフトウェアが、プログラムメニューに登録され、デスクトップアイコンが作られます。

デスクトップアイコンをダブルクリックするか、プログラムメニューをクリックすると、ソフトウェアが起動します。